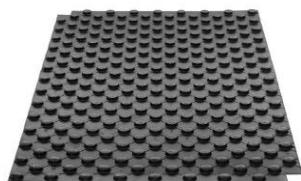


## TECHNISCHE FICHE

---



### SOLO ECOTOP Noppenfolie

## OMSCHRIJVING

---

Noppenplaat zonder isolatie.

## TECHNISCHE SPECIFICATIES

---

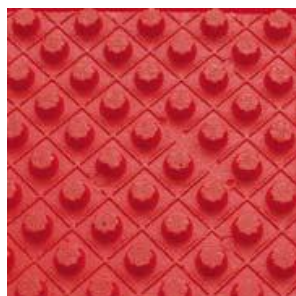
OMSCHRIJVING	WAARDE	EENHEID
Afmeting plaat	1400 x 800	mm
Oppervlakte / plaat	1,12	m <sup>2</sup>
Verlegafstand	50	mm
Noppenhoogte	20	mm
Type folie	PS	-
Dikte folie	1	mm
Gewicht per stuk	1,280	gr
Kleur	Zwart	-
Max. druksterkte	5	kN/m <sup>2</sup>
Verpakkingseenheid	1	stuk

## ARTIKELNUMMER

---

REF 112 101 010

## TECHNISCHE FICHE



### ECO- LOW & ECO-CLASSIC Noppenplaat met isolatie

## TECHNISCHE SPECIFICATIES

OMSCHRIJVING	ECO-LOW	ECO-CLASSIC	EENHEID
Afmetingen	1030 x 530	1030 x 530	mm
Nuttige oppervlakte	1000 x 500	1000 x 500	mm
Nominale isolatie dikte	15	30	mm
Totale dikte incl. noppen	40	52	mm
DIN 18164	WD-040-B2	WD-040-B2	-
Thermische weerstand	0,45	0,75	m <sup>2</sup> K/W
Lambda waarde	0.034	0.034	w/mK
Brandbestendigheid DIN 4102	B2	B2	-
Max. belasting	15	15	kN/m <sup>2</sup>
Dichtheid	23	23	kg/m <sup>3</sup>
Dikte dampfolie	0,4	0,4	mm
Kleur	RAL 2004 oranje	RAL 2004 oranje	-
Getest door:	RAL-Güteschutz-Hartschaum	RAL-Güteschutz-Hartschaum	-
Verpakkingseenheid	8	6	m <sup>2</sup> /doos

## ARTIKELNUMMER

ECO-LOW                      REF 110 121 015  
ECO-CLASSIC                REF 110 121 030